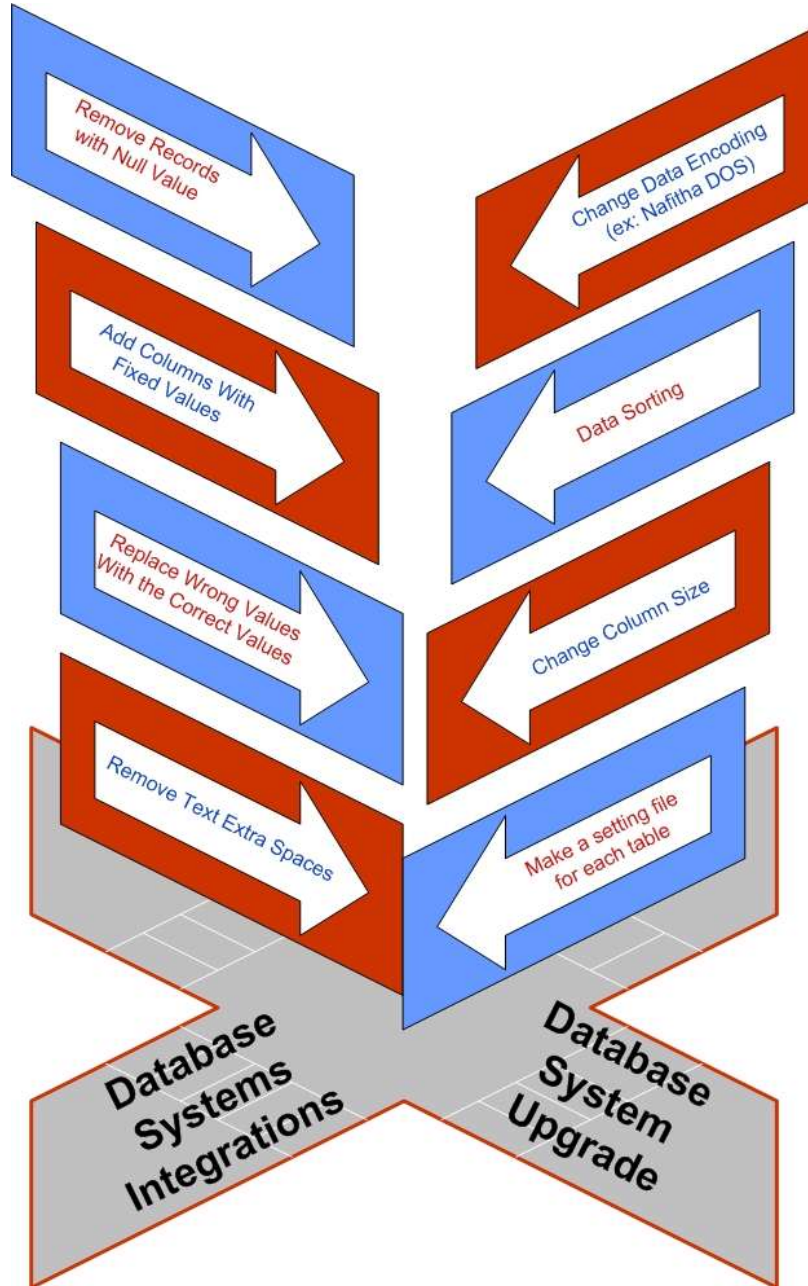


ALWUSOOL DATA CONVERTER



شركة
شركة

الوصول
الوصول

لتكنولوجيا
لتكنولوجيا

المعلومات
المعلومات

برنامج
برنامج

الوصول
الوصول

لتحويل
لتحويل

البيانات
البيانات

ORACLE PARTNER

SOFT SOLUTIONS
Business Partner

DATABASE
SYSTEMS

Iraq – Baghdad

Email: info@alwusool.com

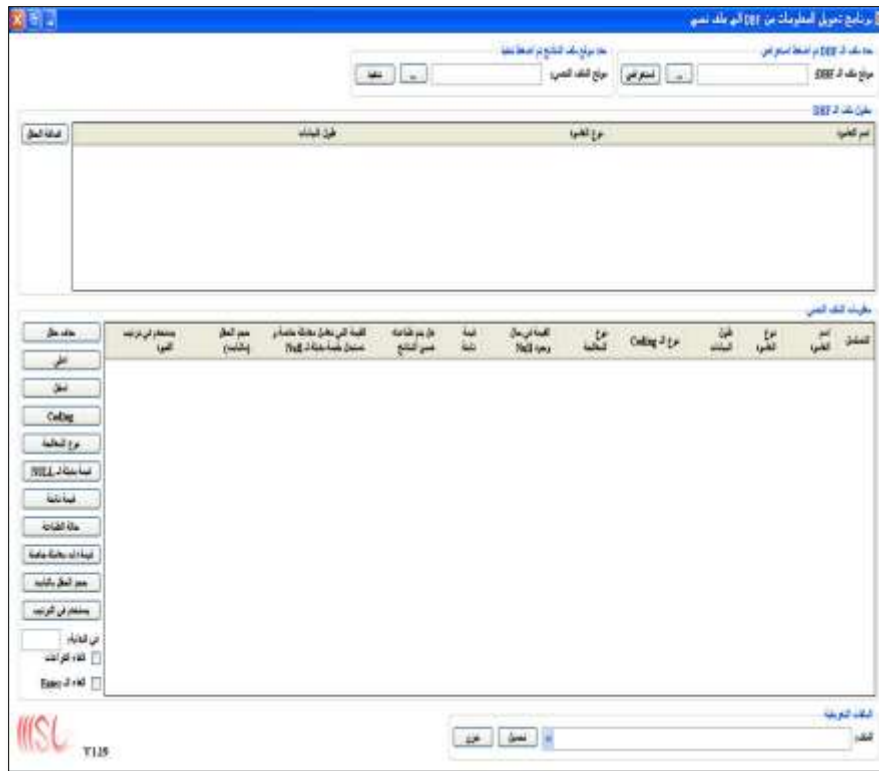
Mobile: +(964)7901187588
+(601)33430386

ALWUSOOL Data Converter

برنامج الوصول لتحويل البيانات

المقدمة:

يقوم النظام بشكل عام بتحويل البيانات من صيغته معينة إلى الصيغة المطلوبة مثل تحويل ملفات (DBF) للأنظمة القديمة وحتى التي تعمل تحت بيئة نظام الدوز (DOS) إلى ملفات بصيغة (text) والتي يسهل التعامل معها وإدخالها إلى أي قاعدة بيانات أخرى، تتم عملية التحويل من خلال الأدوات التي يقدمها البرنامج والتي تسهل عملية التحويل فمن خلال هذه الأدوات تتم عملية اختيار الأعمدة الظاهرة وتحديد حجمها والترتيب تصاعدياً مهماً كان نوع العامود (سواء كانت البيانات الموجودة في العامود عددية أو نصية) وتحديد المعالجات الخاصة بالأسماء والتواريخ والقيم الخاصة الأخرى.



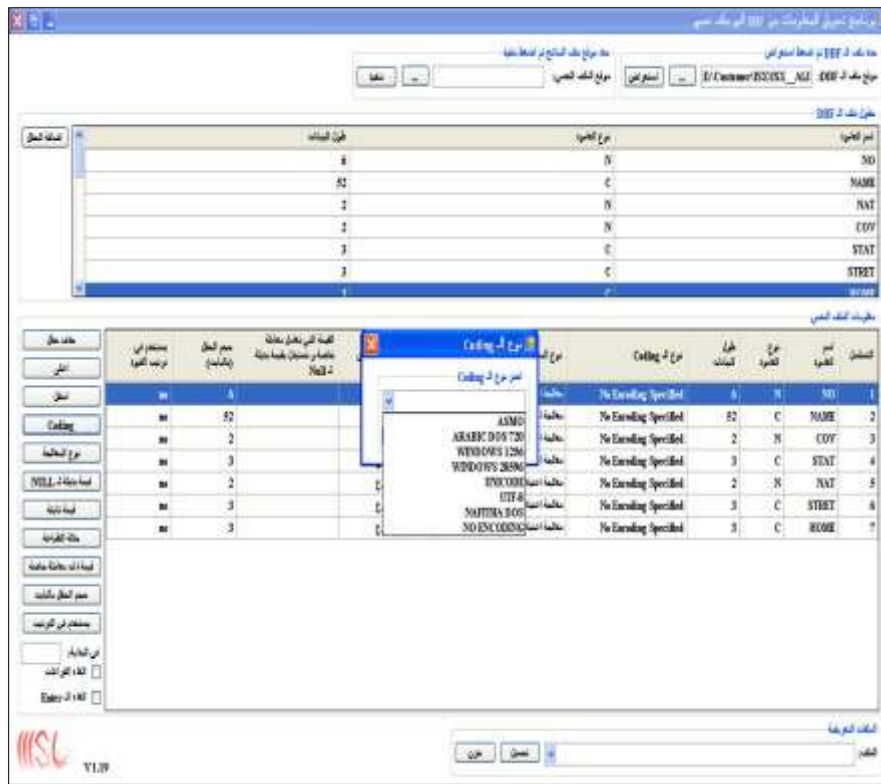
ALWUSOOL Data Convertor

برنامج الوصول لتحويل البيانات

طريقة التعامل مع الملفات المدخلة:

بعد إدخال ملف قاعدة البيانات المراد تحويله إلى البرنامج يقوم البرنامج بعرض هيكلية الملف المدخل إليه، من أسماء الأعمدة الموجودة فيه وأنوعها وطول البيانات الموجودة في كل عمود، كما يوفر النظام قابلية التعامل مع سبعة أنواع من التشفير للرموز (character encoding) الموجودة في هذه الملفات وهي:

- ١- NAFITHA DOS
- ٢- ASMO
- ٣- ARABIC DOS 720
- ٤- WINDOWS 1256
- ٥- WINDOWS 28596
- ٦- UNICODE
- ٧- UTF-8

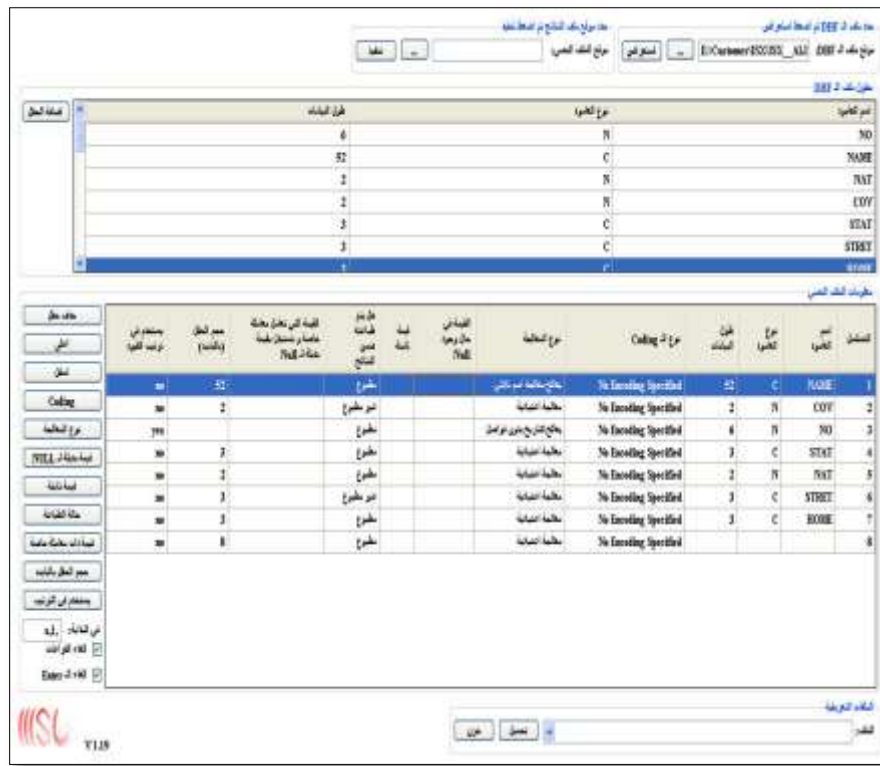


ALWUSOOL Data Converter

برنامج الوصول لتحويل البيانات

مواصفات مخرجات البرنامج:

- 1- إمكانية تحديد الأعمدة المراد استخراجها من الملف الأصلي (حيث يمكن استخراج أكثر من ملف من الملف المدخل وحسب الطلب).
- 2- تحديد حجم الحقول (يتم التحديد بالبايت) للملف المستخرج.
- 3- التحكم في موقع الأعمدة في الملف المستخرج.
- 4- إضافة معالجات معينة لبعض الحقول (مثل معالجة حقل الاسم كاسم ثلاثي والذي سوف يقسم العמוד إلى ثلاثة أعمدة أو معالجة حقل التاريخ كتاريخ).
- 5- إمكانية التعامل مع الحقول الفارغة وإعطائها قيم محددة.
- 6- إمكانية إضافة حقول جديدة وبقيم ثابتة إلى الملف المستخرج وحسب الحاجة.



ALWUSOOL Data Converter

برنامج الوصول لتحويل البيانات

المستخدمون من البرنامج:

- 1- المؤسسات والشركات التي تملك أنظمة قواعد بيانات قديمة أو حديثة و تريد أن تطور عملها من خلال استحداث أنظمة أخرى من غير أن تخسر بياناتها القديمة.
- 2- المؤسسات أو الشركات التي ترغب بأن تنشأ تكامل بين نظامها وأنظمة أخرى والتي تستقبل البيانات بشكل مختلف (حيث تم تطبيق هذا البرنامج مع أكثر من سبعين شركة حولت بيانات أنظمة مساهمين مختلفة إلى قاعدة بيانات نظام التداول الإلكتروني في سوق العراق للأوراق المالية)

شركة الوصول للبرامجيات وتكنولوجيا المعلومات



7- إمكانية التعامل مع القيود الفارغة الموجودة في الملف المدخل إلى البرنامج وإبدالها بقيمة أخرى في الملف المخرج.

8- إمكانية استخراج الملفات مرتبة حسب احد الحقول ترتيباً تصاعدياً، أي كان نوع البيانات الموجودة في الحقل.

9- إمكانية تخزين ملف إعدادات خاص (setting file) لكل ملف مستخرج من النظام يستعمل كقالب يستعمل في حال رغبة المستخدم إعادة استخراج الملف الناتج من البرنامج وبمواصفات معينة ومن دون الحاجة إلى إعادة تهيئة الإعدادات (مثل تحديد المعالجة لحقل معين ونوع التشفير والحقول المراد استخراجها.....الخ).

ملاحظة: بالإمكان إجراء تغييرات على البرنامج ليكون ملائماً لطلباتكم بحيث يتعامل مع مدخلات معينة ويولد مخرجات معينة غير المتوفرة حالياً في البرنامج.